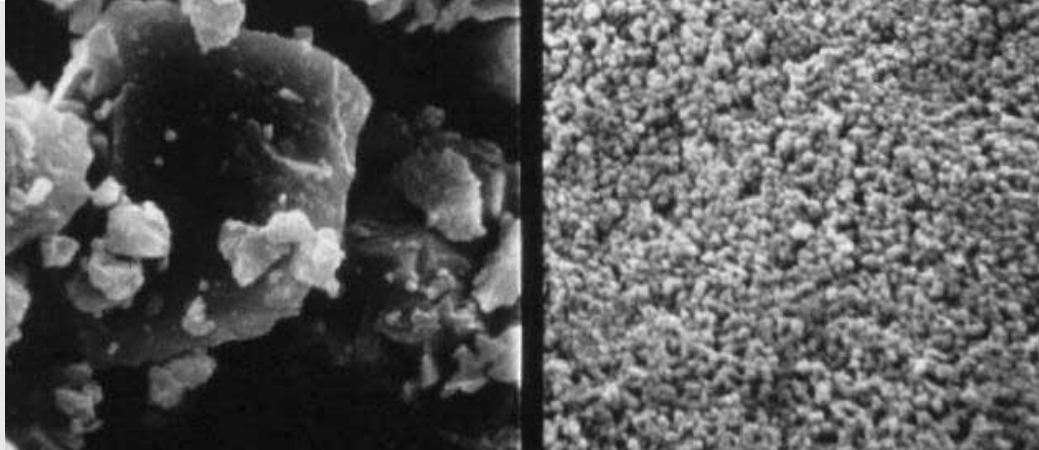


MANAMALAT

تولید و اجرای تخصصی کفپوش بتنی و رزینی
افزودنی های بتن و محصولات پایه سیمانی



P9

ژل میکروسیلیس

نوعی افزودنی بتن به منظور ساخت بتن توانمند، پردوام، نفوذ ناپذیر



معرفی محصول

ترکیبات

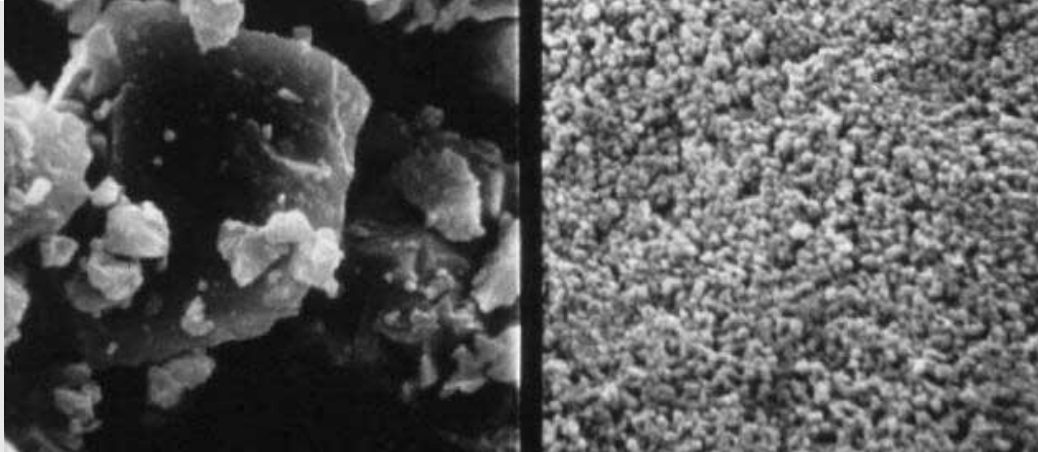
مزایای استفاده از ژل

کاربرد

بهترین شکل استفاده از دوده سیلیسی، ترکیب آن با فوق روان کننده بتن به نام ژل میکروسیلیس است که در بتن های پرمقاومت، نفوذناپذیر و بادوام مورد استفاده قرار می گیرد.

دوده سیلیسی و روان کننده بتن

- افزایش مقاومت های فشاری، خمشی و کششی در تمام سنین
- کاهش شدید نفوذپذیری و افزایش دوام بتن
- جلوگیری از نفوذ عوامل مهاجم همچون یون کلر و سولفات ها و...
- کاهش چشم گیر در ضریب وارفنگی
- افزایش مقاومت فرسایشی
- افزایش اسلایپ و امکان کاهش آب مصرفی بدون نیاز به فوق روان کننده ها
- سهولت پمپاژ و کاهش استهلاک تجهیزات بتن ریزی
- جلوگیری از بروز بیماری های جبران ناپذیر ریوی
- سازه های بتنی در معرض سیکل های ذوب و انجماد
- سطوح پر ترافیک (در معرض سایش) و مقاطع نازک بتنی
- سازه های نیازمند به مدول الاستیسیته بالا
- سازه های نیازمند به بتن با دوام بالا
- بتن های نظامی، پدافندی خاص و ضد تشعشع



ژل میکروسیلیس P9

مشخصات فنی

- ظاهر : ژله ایی
- رنگ : خاکستری
- وزن مخصوص : ۱.۴ کیلوگرم در هر مترمکعب
- میزان کلر و نیترات : ندارد
- نقطه اشتعال : ندارد
- نقطه انجماد : صفر درجه سانتیگراد

میزان مصرف

- بهترین میزان مصرف P9 برای کسب مشخصات خاص با انجام آزمایشات مختلف در شرایط کارگاهی تعیین می شود.
- میزان معمول مصرف از ۵ کیلوگرم الی ۸ کیلوگرم در هر ۱۰۰ کیلوگرم از مواد سیمانی بتن می باشد.
 - حداکثر میزان مصرف ژل میکروسیلیس ۱۲ درصد وزن سیمان می باشد.

زمان اختلاط

- در زمان ساخت بتن یا بعد از اختلاط کامل به بتن اضافه می شود. همچنین در شرایطی که فاصله زمانی ساخت و ریختن بتن زیاد باشد پیشنهاد می گردد محصول ژل P9 بصورت دو مرحله ای که قسمتی در بچینگ و قسمتی هم در حدود ۳ دقیقه قبل از مصرف به تراک میکسر اضافه می گردد.
- زمان لازم جهت اختلاط کامل ژل ۳ الی ۵ دقیقه می باشد.

بسته بندی و

شرایط نگهداری

- سطل پلاستیکی ۲۵ کیلوگرمی
- در ظروف دربسته و در محیطی دور از نور خورشید