

# SP1

## ژل میکروسیلیس الیافی



نوعی افزودنی بتن به منظور ساخت بتن توانمند، پردوام و نفوذ ناپذیر

بهترین شکل استفاده از دوده سیلیسی، ترکیب آن با فوق روان کننده بتن به نام ژل میکروسیلیس است که در بتن‌های پرمقاومت، نفوذناپذیر و بادوام مورد استفاده قرار می‌گیرد.

دوده سیلیسی و روان کننده بتن به همراه الیاف پلی پروپیلن

- جلوگیری از بروز ترکهای سطحی و پلاستیک بتن
- افزایش مقاومت های فشاری، خمشی و کششی در تمام سنین
- کاهش شدید نفوذپذیری و افزایش دوام بتن
- جلوگیری از نفوذ عوامل مهاجم همچون یون کلر و سولفات‌ها و ...
- کاهش چشم‌گیر در ضریب وارفنگی
- افزایش اسلامپ و امکان کاهش آب مصرفی بدون نیاز به فوق روان کننده‌ها
- سهولت پمپاژ و کاهش استهلاک تجهیزات بتن ریزی
- جلوگیری از بروز بیماری‌های جبران ناپذیر ریوی

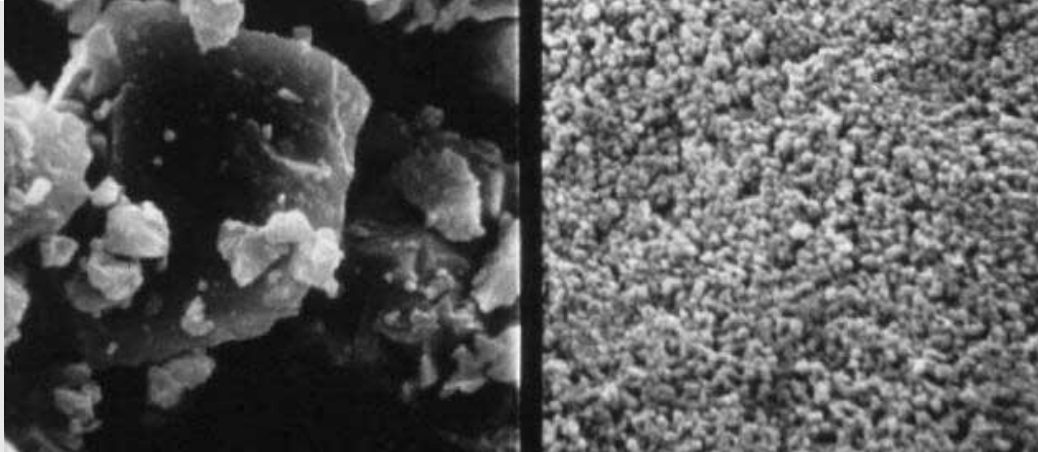
- سازه‌های بتنی در معرض سیکل‌های ذوب و انجماد
- سطوح پر ترافیک (در معرض سایش) و مقاطع نازک بتنی
- سازه‌های نیازمند به مدول الاستیسیته بالا
- سازه های نیازمند به بتن با دوام بالا
- بتن‌های نظامی، پدافندی خاص و ضد تشعشع

### معرفی محصول

### ترکیبات

### مزایای استفاده از ژل

### کاربرد



## ژل میکروسیلیس الیافی SP1

- ظاهر : ژله ایی
- الیاف پلی پروپیلن : دارد
- رنگ : خاکستری
- وزن مخصوص : ۱.۴ کیلوگرم در هر مترمکعب
- میزان کلر و نیترات : ندارد
- نقطه اشتعال : ندارد
- نقطه انجماد : صفر درجه سانتیگراد

بهترین میزان مصرف SP1 برای کسب مشخصات خاص با انجام آزمایشات مختلف در شرایط کارگاهی تعیین می شود.

- میزان معمول مصرف از ۳ کیلوگرم الی ۸ کیلوگرم در هر ۱۰۰ کیلوگرم از مواد سیمانی بتن می باشد.
- در زمان ساخت بتن یا بعد از اختلاط کامل به بتن اضافه می شود. همچنین در شرایطی که فاصله زمانی ساخت و ریختن بتن زیاد باشد پیشنهاد می گردد محصول ژل SP1 بصورت دو مرحله ای که قسمتی در بچینگ و قسمتی هم در حدود ۳ دقیقه قبل از مصرف به تراک میکسر اضافه می گردد.
- زمان لازم جهت اختلاط کامل ژل ۳ الی ۵ دقیقه می باشد.

سطل پلاستیکی ۲۵ کیلوگرمی  
در ظروف دربسته و در محیطی دور از نور خورشید

### مشخصات فنی

### میزان مصرف

### زمان اختلاط

### بسته بندی و

### شرایط نگهداری